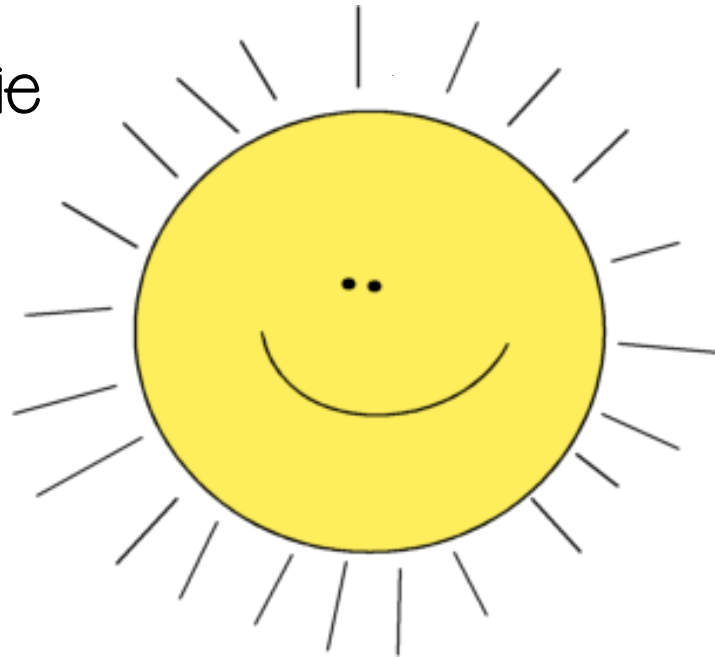
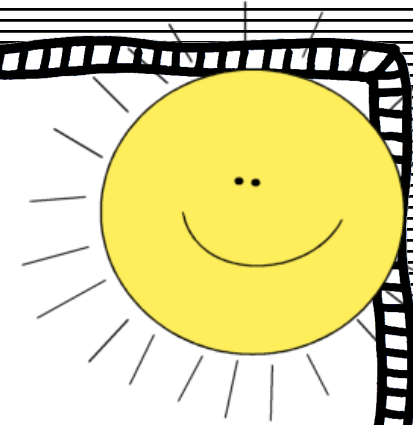


# LES COMPORTEMENTS DES RAYONS LUMINEUX

Science et technologie  
3<sup>e</sup> cycle



# LA RÉFLEXION



Le Soleil émet différents types de rayons.

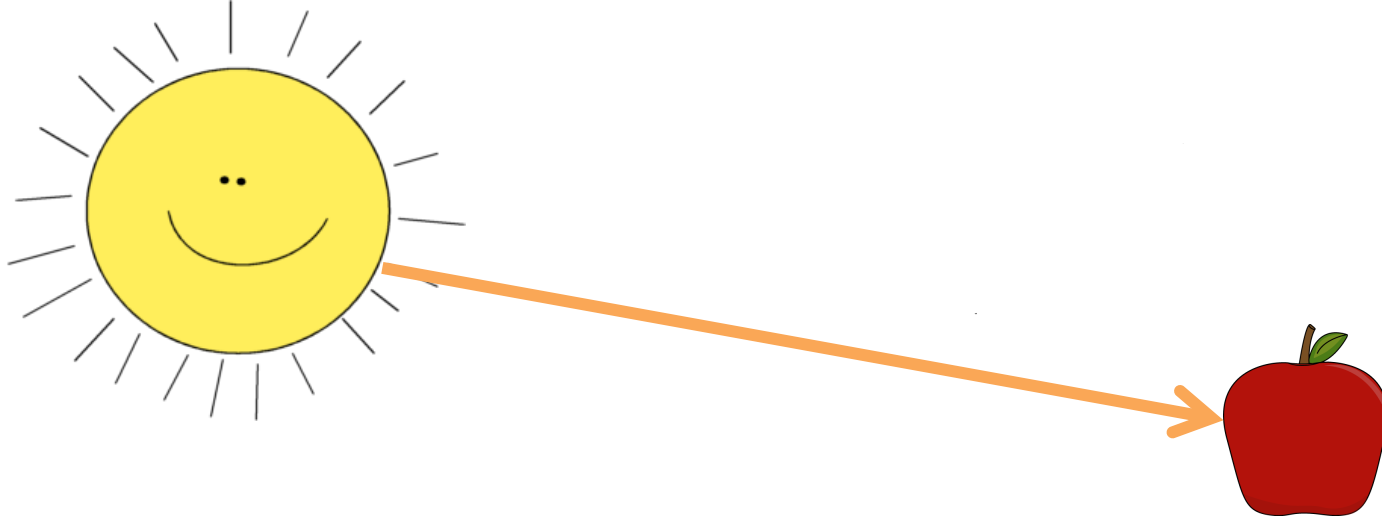
Vidéo *C'est pas sorcier*:

<https://www.youtube.com/watch?v=XOKAJ2QXPQc>

L'un de ses types de rayons est la lumière visible.

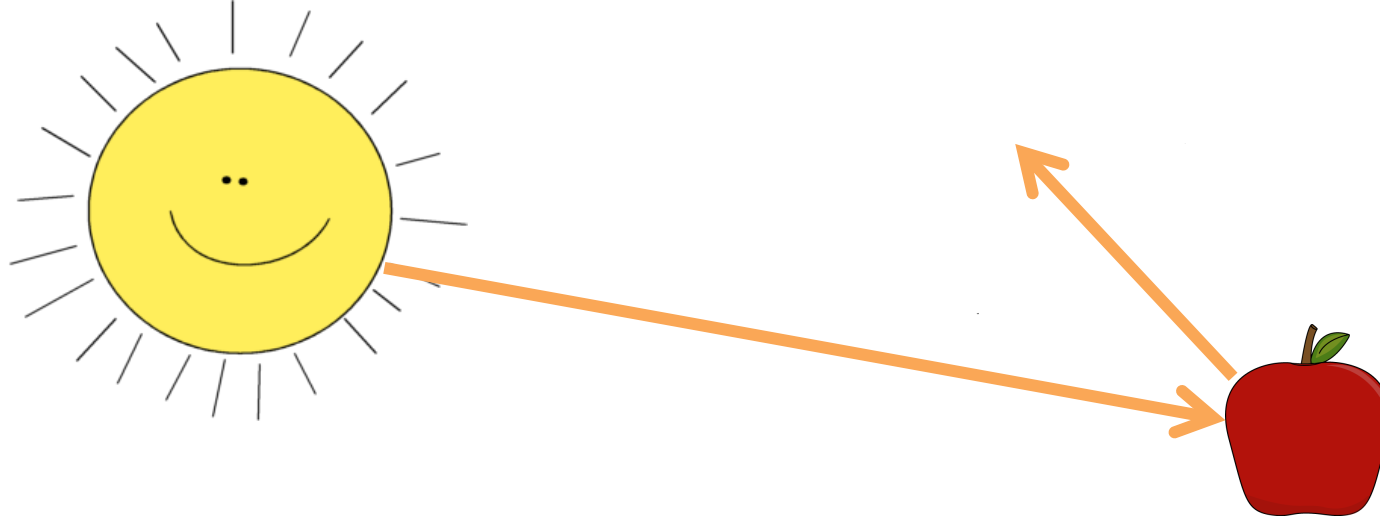
# LA RÉFLEXION

Les rayons lumineux se dirigent en ligne droite, de la source lumineuse (ici, le Soleil) vers un objet.



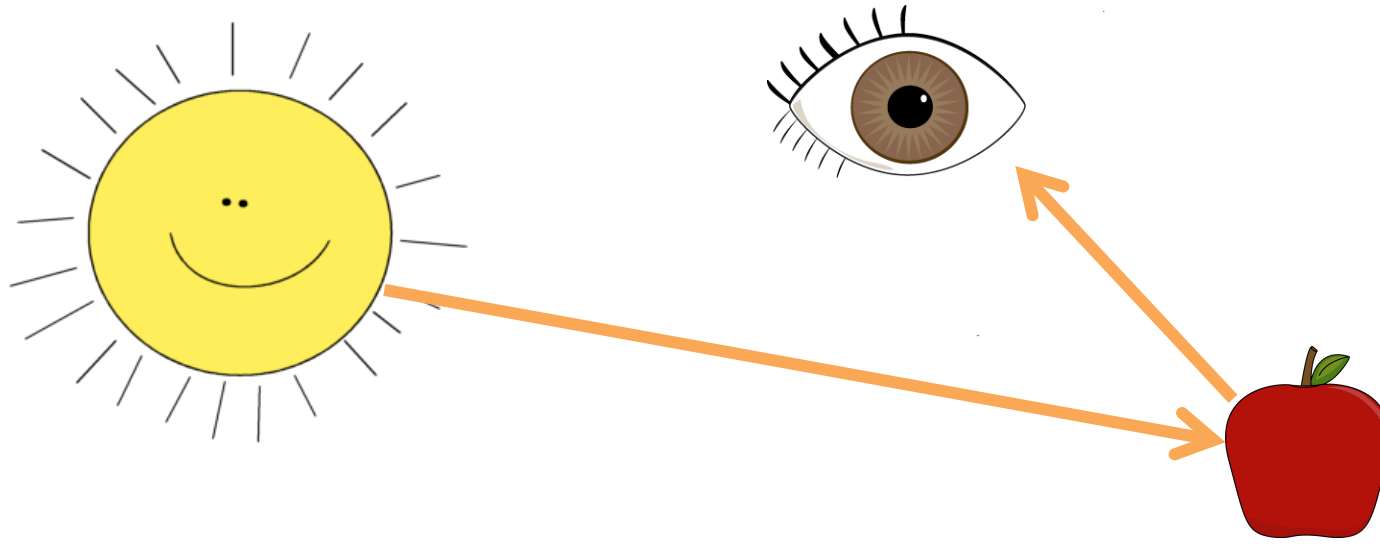
# LA RÉFLEXION

Une partie des rayons est absorbée par l'objet et une autre partie est renvoyée dans l'environnement.

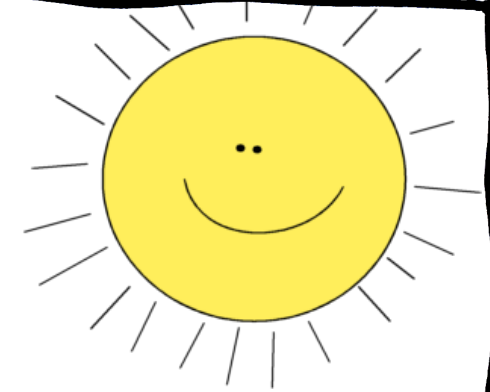


# LA RÉFLEXION

Ce sont les rayons lumineux qui sont réfléchis par l'objet qui sont captés par notre œil et qui nous permettent de voir l'objet.



# LA RÉFRACTION



Lorsqu'elle passe d'un milieu transparent à un autre, la lumière ne réagit pas toujours de la même façon.

Quand elle entre dans l'eau, la vitesse de la lumière diminue et son angle est modifié.

